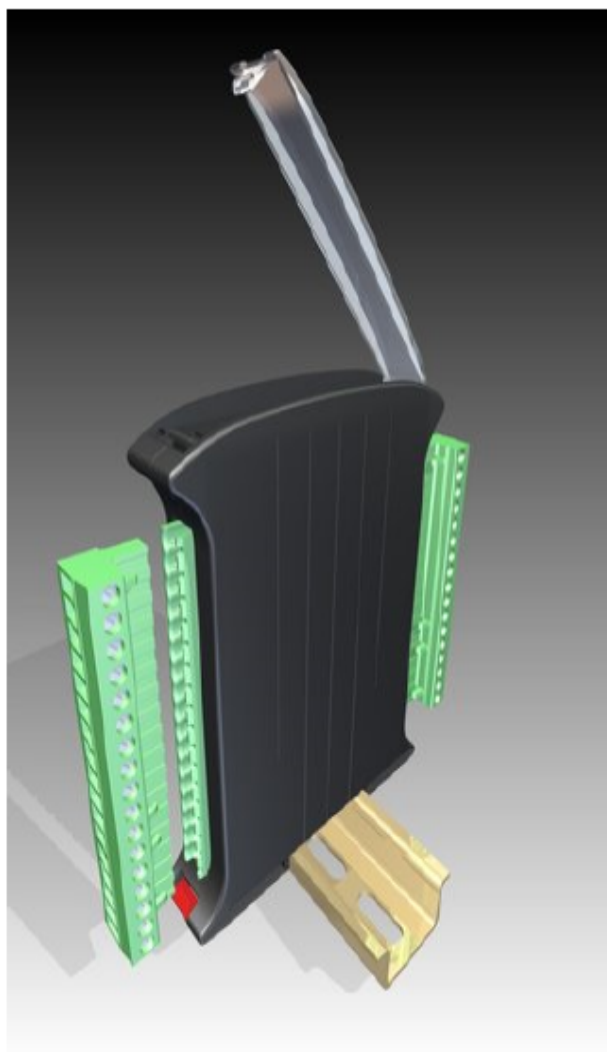


Riproduttore audio per barra DIN (short)

EPLAY 1.1



1. Caratteristiche generali

Alimentazione:	<ul style="list-style-type: none"> ➤ 12-30vdc (protezione anti-inversione e sovraccarico autoripristinabile) ➤ 1,5w (consumo in pausa) ➤ 3 Amp (picco)
Prestazioni:	<ul style="list-style-type: none"> ➤ amplificazione classe D ➤ 4 ohm , 24Vdc : 25 w (mono) , 15+15w (stereo) ➤ 4 ohm , 12Vdc : 15w (mono) , 15+15 w (stereo) ➤ 8 ohm , 24Vdc : 18 w (mono) , 15+15w (stereo) ➤ 8 ohm , 12Vdc : 9 w (mono) , 9+9 w (stereo)
Ingressi:	<ul style="list-style-type: none"> ➤ 6 ingressi optoisolati , con comune positivo o negativo ➤ ingresso analogico-digitale di regolazione volume
Uscite:	<ul style="list-style-type: none"> ➤ audio mono , 4 – 8 ohm ➤ preamplificate stereo (oppure seconda uscita amplificata)
Memoria:	<ul style="list-style-type: none"> ➤ Card SD , SDHC , MMC
Comunicazione:	<ul style="list-style-type: none"> ➤ Seriale RS232 (in alternativa allestimento RS485) , non isolate
Formato: (selezione automatica)	<ul style="list-style-type: none"> ➤ File wave (.wav) ➤ 8/16 bit ➤ mono o stereo ➤ freq: 8000 ,11025 ,16000 ,22050 ,32000 ,44100 ,48000 hz
Conessioni:	<ul style="list-style-type: none"> ➤ Connettore 16 poli estraibile
Contenitore:	<ul style="list-style-type: none"> ➤ Plastico ABS per barra din verticale 104x86x22,5 mm (colore bianco , verde , nero) , IP30
Funzionamento:	<ul style="list-style-type: none"> ➤ Riproduzione di brani musicali con playlist in file ➤ regolazione di volume , toni , in file di configurazione ➤ selezione brani da ingressi digitali o seriale ➤ software interno aggiornabile da card

Easys , Electronic Automatic System , www.easys.it

Per richiesta manuale utente o informazioni su questo prodotto : [EPLAY 1.1](#)